

# Ökologisches Baustoffinformationssystem neue Bausteine zur Materialwahl

www.WECOBIS.de

- lokale Umwelt
- Innenraumluftqualität



Bundesministerium  
für Umwelt, Naturschutz,  
Bau und Reaktorsicherheit

BBSR

Bayerische  
Architektenkammer



# Ökologisches Baustoffinformationssystem Material

www.WECOBIS.de



Home



## Wecobis - Ökologisches Baustoffinformationssystem

WECOBIS bietet für die wichtigen Bauproduktgruppen und Grundstoffe umfassende, strukturiert aufbereitete, herstellereutrale Informationen zu gesundheitlichen und umweltrelevanten Aspekten einschließlich möglicher Anwendungsbereiche. Diese Informationen werden für die Lebenszyklusphasen Rohstoffe, Herstellung, Verarbeitung, Nutzung und Nachnutzung zur Verfügung gestellt.

→ [mehr zu WECOBIS](#)

### Aktuelles

→ [WECOBIS-Workshop auf der BAU 2017](#)

ANMELDUNG BIS 11.01.2017

→ [ZukunftBAU Broschüre](#)

→ [Aktuelle Sonderthemen](#)

→ [Flammschutzmittel](#) / → [Formaldehyd](#) / → [Biozide](#)

### Informationsportal Nachhaltiges Bauen



Das Informationsportal Nachhaltiges Bauen bietet Informationen zur Umsetzung des Leitfadens Nachhaltiges Bauen und zur Anwendung des Bewertungssystems Nachhaltiges Bauen (BNB) im Bundesbau eingesetzt werden.

→ [mehr](#)



### ZukunftBAU Broschüre "Aspekte der Ökologischen Baustoffwahl"

Was sind schadstoffarme Bauprodukte und woran erkennt man sie? Welche Baustoffe und Bauprodukte sind hinsichtlich ihrer Umweltwirkungen problematisch und wie geht man am besten mit ihnen um? Antworten auf diese Fragen finden Sie in der neuen ZukunftBAU Broschüre Band 4.

→ [Kurzinformation](#)

# Produktgruppen + Grundstoffe

Bauproduktgruppen	Grundstoffe	Planungs- & Ausschreibungshilfen	myWECOBIS	Service	Los
Bauplatten	→ Bodenbeläge im Bestand		→ Elastische Bodenbeläge im Bestand		
<b>Bodenbeläge</b>			→ Holz-Bodenbeläge im Bestand		
Dämmstoffe			→ Laminat-Bodenbeläge im Bestand		
Dichtungen, Abdichtungen			→ Mineralische Bodenbeläge im Bestand		
Bauprodukte aus Holz	→ Elastische Bodenbeläge		→ Textile Bodenbeläge im Bestand		
Klebstoffe			→ Elastomer-Bodenbeläge		
Massivbaustoffe			→ Linoleum-Bodenbeläge		
Mörtel + Estriche	→ Bodenbeläge aus Holz		→ Polyolefin-Bodenbeläge		
Oberflächenbehandlungen	→ Kunstharzbodenbeläge auf Reaktionsharzbasis		→ PVC-Bodenbeläge		
Verglasungen	→ Laminat-Bodenbeläge				
<b>Wecobis - Ökologisches B...</b>	→ Bodenbeläge aus mineralischen Ausgangsstoffen		→ Keramik-Fliesen und -Platten		
			→ Kunststein-Bodenbeläge		
			→ Naturstein-Bodenbeläge		
	→ Textile Bodenbeläge		→ Textile Bodenbeläge aus Chemiefasern		
			→ Naturfaser-Teppichböden		

**Broschüre "Aspekte der Baustoffwahl"**

offarme Bauprodukte und an sie? Welche Baustoffe sind hinsichtlich ihrer problematisch und wie gent man am besten mit ihnen um? Antworten auf diese Fragen finden Sie in der neuen ZukunftBAU Broschüre Band 4.

→ [Kurzinformation](#)

WECOBIS bietet für die wichtigen strukturiert aufbereitete, herstell umweltrelevanten Aspekten eins Informationen werden für die Lebenszyklusphasen Rohstoffe, Herstellung, Verarbeitung, Nutzung und Nachnutzung zur Verfügung gestellt.

→ [mehr zu WECOBIS](#)

Bundesbau eingesetzt werden.

→ [mehr](#)

# Fachinformationen Material

Bauproduktgruppen Grundstoffe Planungs- & Ausschreibungshilfen myWEC

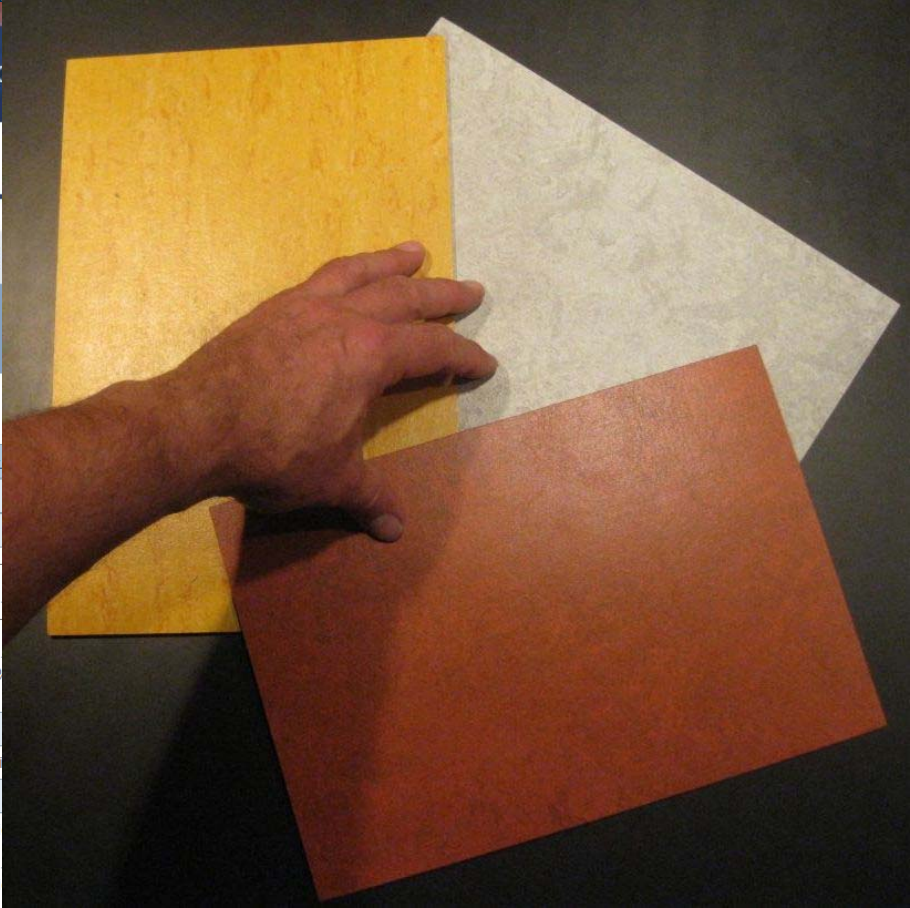
Home ▶ Bauproduktgruppen ▶ Bodenbeläge ▶ Elastische Bodenbeläge ▶ Linoleum-Bodenbeläge

Allgemeines Ausschreibung Zeichen & Deklarationen Bewertungssysteme Technisches

## Linoleum-Bodenbeläge

### Übersicht Lebenszyklusinformationen: Elastische Bodenbeläge

	Elastomer-Bodenbeläge	Linoleum-Bodenbeläge	Polyolefin-Bodenbeläge	PVC-
<b>- Rohstoffe</b>	<a href="#">Inhalt zuklappen</a> (detailliertere Informationen siehe Reiter <a href="#">Rohstoffe</a> )			
Hauptbestandteile nach Rohstoffherkunft				
Anteil fossiler Rohstoffe	35 M-%	< 1 M-%	40 M-%	35 M-%
Anteil mineralischer Rohstoffe	65 M-%	30 M-%	60 M-%	65 M-%
Anteil erneuerbarer Rohstoffe	0 M-%	70 M-%	0 M-%	0 M-%
Charakteristische Inhaltsstoffe				
Bindemittel	(Synthese-) Kautschuk	Linolzement (Leinöl, Kolophonium)	Polyolefin-Copolymere	Polyv
Problematische Inhaltsstoffe				
reproduktionstoxische Phthalate	Der Einsatz von Weichmachern und damit von Phthalaten ist nicht erforderlich.			mögli
Cadmium-, Blei- oder Zinn-stabilisatoren	Der Einsatz von Hitzestabilisatoren ist nicht erforderlich.			mögli
Sonstiges				
Verwendung von Recyclingmaterialien	ggf. Mahlgut als Füllstoffe	geschrotetes Aluminium	Mahlgut als Füllstoffe	Mahlgut als Füllstoffe
<b>+ Herstellung</b>	<a href="#">Inhalt aufklappen</a> (detailliertere Informationen siehe Reiter <a href="#">Herstellung</a> )			
<b>Verarbeitung</b>	<a href="#">Inhalt aufklappen</a> (detailliertere Informationen siehe Reiter <a href="#">Verarbeitung</a> , zu ggf. vorhandenen verarbeitungsspezifischen			



umweltfreundlichen Beschaffung)

# Lebenszyklusinfo Material

[Bauproduktgruppen](#)
[Grundstoffe](#)
[Planungs- & Ausschreibungshilfen](#)
[myWECOBIS](#)
[Service](#)

[Los](#)

Home ▶ Bauproduktgruppen ▶ Bodenbeläge ▶ Elastische Bodenbeläge ▶ Linoleum-Bodenbeläge

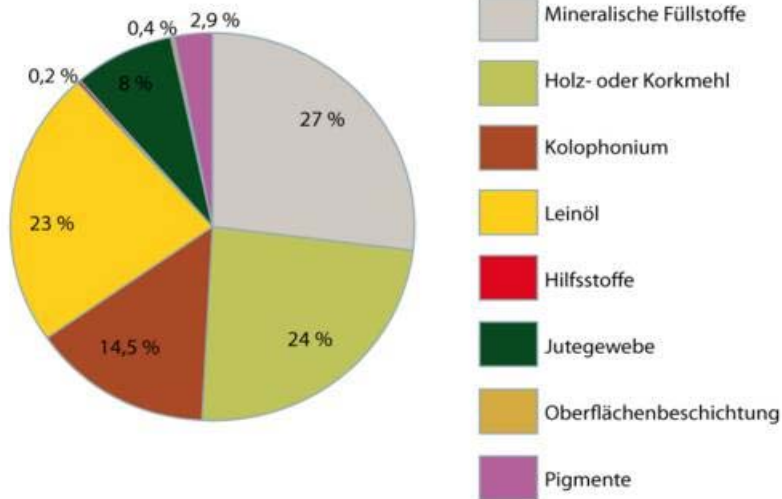
« Fachinformationen

**Rohstoffe** Herstellung Verarbeitung Nutzung Nachnutzung

## Linoleum-Bodenbeläge

### Rohstoffe / Ausgangsstoffe

#### Hauptbestandteile



Zusammensetzung von Linoleumzement  
75-80 % Leinöl

#### Links zur Produktgruppe

- Bauproduktgruppen
  - Elastische Bodenbeläge im Bestand
- Materialökologische Anforderungen
  - Elastische Bodenbeläge
  - Verlegewerkstoffe für Boden- und Wandbeläge
- Zeichen / Labels
  - Blauer Engel (RAL-UZ 120) - Elastische Bodenbeläge
  - Österr.Umweltzeichen (UZ 56) - Fußbodenbeläge
  - natureplus - Linoleum-Bodenbeläge (RL1201)
  - Nordischer Schwan / Produktgruppen + Richtlinien
- Sonstiges
  - UBA - Elastische Bodenbeläge (Leitfaden + Kriterienkatalog zur umweltfreundlichen Beschaffung)

# Bausteine zur Materialwahl in Planung und Ausschreibung

Bauproduktgruppen
Grundstoffe
Planungs- & Ausschreibungshilfen
myWECOBIS
Service
Los

[Home](#) > [Bauproduktgruppen](#) > [Bodenbeläge](#) > [Elastische Bodenbeläge](#)

[« Fachinformationen](#)

**Linoleum-Bodenbeläge**

**Rohstoffe / Ausgangsstoffe**

**Hauptbestandteile**

Material	Anteil
Leinöl	27 %
Hilfsstoffe	24 %
Jutegewebe	23 %
Oberflächenbeschichtung	14,5 %
Pigmente	2,9 %
Sonstiges	0,2 %

Nutzerhandbuch Planungs- & Ausschreibungshilfen	
Planungsziele Innenraumluft	→ Ökologische Baustoffwahl als komplexe Planungsaufgabe
Bodenbeläge	→ Materialökologische Anforderungen im Planungsprozess
Dämmstoffe	→ Lph 0-2 - Grundlagen, Rahmen, Ziele
Dichtungen / Abdichtungen	→ Lph 2-4 - Konzepte, Alternativen, Schichten
Klebstoffe / Verlegewerkstoffe	→ Lph 5-6 - Detail, Leistungsbeschreibung, Schnittstellen
Putze, Mörtel und Estriche	→ Lph 7-9 - Angebote, Objektüberwachung, Dokumentation
Oberflächenbeschichtungen	

[+ Richtlinien](#)

→ Sonstiges

UBA - Elastische Bodenbeläge (Leitfaden + Kriterienkatalog zur umweltfreundlichen Beschaffung)

# Bausteine zur Materialwahl in Planung und Ausschreibung



Home ▶ Planungs- & Ausschreibungshilfen ▶ Nutzerhandbuch Planungs- & Ausschreibungshilfen ▶ Lph 5-6 -

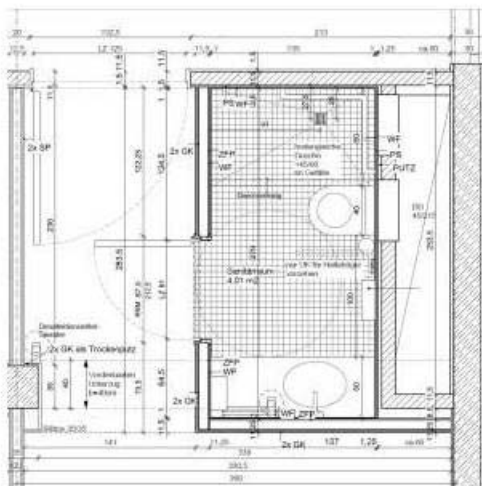
## Lph 5-6 - Detail, Leistungsbeschreibung, Schnittste

### Welche Hilfsmittel bietet WECOBIS für Ausführungsplanung +

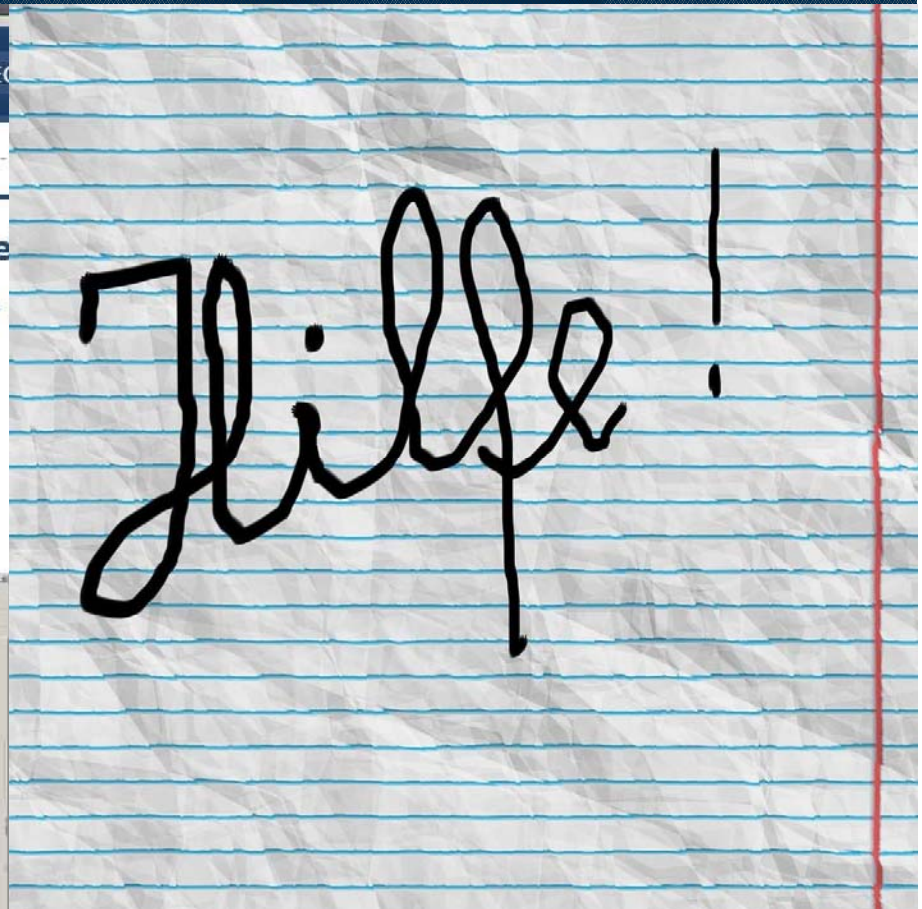
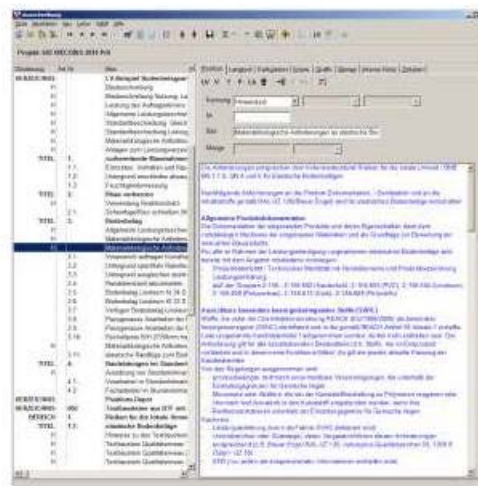
(HOAI Lph 5/6 gemäß Ausführungsplanung nach RBBau)

Material, Baustoffe und ihre Anforderungen werden in Lph 5+6 ...

... im Detail festgelegt



... in der Leistungsbeschreibung erfasst



# Bausteine zur Materialwahl in Planung und Ausschreibung

The screenshot shows the WECOBIS website interface. At the top, there is a navigation menu with items: Bauproduktgruppen, Grundstoffe, Planungs- & Ausschreibungshilfen (highlighted), and myWECOBIS. Below the menu is a breadcrumb trail: Home > Planungs- & Ausschreibungshilfen > Klebstoffe / Verlegewerkstoffe > Verlegewerkstoffe für Boden- und Wandbeläge. The main content area has a sub-menu with tabs: Erläuterung, Lokale Umwelt (selected), Innenraumluft, and Rückbau. The main heading is "Planungs- & Ausschreibungshilfen: Verlegewerkstoffe für Boden- und Wandbeläge". Below this is the section "Materialökologische Anforderungen für Planung und Ausschreibung" with the subtitle "Allgemeine Informationen und Hinweise zu den Anforderungen und Textbausteinen in WECOBIS". A list of questions with expandable answers follows:

- + Worauf basieren die materialökologischen Anforderungen und Textbausteine für Planung und Ausschreibung in WECOBIS? [Inhalt aufklappen](#)
- + Ich will meine Gebäude gar nicht zertifizieren. Was nützen mir dann materialökologische Anforderungen nach BNB? [Inhalt aufklappen](#)
- + Was findet man in den Reitern "Lokale Umwelt", "Innenraumluft", "Rückbau", "Sonstiges"? [Inhalt aufklappen](#)
- + Wo finde ich Textbausteine? Wie sind die Textbausteine aufgebaut? [Inhalt aufklappen](#)
- + Wie können die Textbausteine konkret genutzt werden? [Inhalt aufklappen](#)
- + Allgemeine Hinweise zu Dokumentation und Nachweisen, sowie zu Nachweisen über geeignete Umweltzeichen oder Gütesiegel [Inhalt aufklappen](#)

On the right side, a grid of quality criteria is displayed:

- Ökologische Qualität (Green)
- Ökonomische Qualität (Red)
- Soziokulturelle und funktionale Qualität (Blue)
- Technische Qualität (Grey)
- Prozessqualität (Orange)
- Standortmerkmale (Teal)

At the bottom right, there are two specific criteria from the BNB (Building Norms):

- BNB-Kriterium\_BN\_1.1.6\_V2015 Risiken für die lokale Umwelt
- BNB-Kriterium\_BN\_3.1.3\_V2015 Innenraumlufthygiene

An arrow points to "Stoff-/Produktgruppen GISBAU".




## neue Bausteine zur Materialwahl

- **Risiken für die lokale Umwelt**  
Vermeidung von Schadstoffe und Giftstoffe in der unmittelbaren Umgebung des Bauwerkes
- **Innenraumluftqualität**  
wird gesichert durch eine Raumluftmessung am Ende der Bauzeit
- **Rückbau**  
Trennung, Verwertung  
Rückbaufähigkeit  
Sortenreinheit bei der Trennung  
Verwertbarkeit

 **Bewertungssystem Nachhaltiges Bauen (BNB)** **BNB\_BN 1.1.6**  
**Büro- und Verwaltungsgebäude**


Hauptkriteriengruppe	<b>Ökologische Qualität</b>
Kriteriengruppe	<b>Wirkungen auf die globale und lokale Umwelt</b>
Kriterium	<b>Risiken für die lokale Umwelt</b>

**Relevanz und Zielsetzung** Ziel des Kriteriums ist, die Verwendung von Bauprodukten bereits in der Planungsphase zu reduzieren bzw. zu vermeiden, die aufgrund ihrer Schadstoffgehalte oder Schadstofffreisetzungen ein Risikopotenzial für die Umweltmedien Grundwasser, ...

 **Bewertungssystem Nachhaltiges Bauen (BNB)** **BNB\_BN 3.1.3**  
**Büro- und Verwaltungsgebäude**

Hauptkriteriengruppe	<b>Soziokulturelle Qualität</b>
Kriteriengruppe	<b>Gesundheit, Behaglichkeit und Nutzerzufriedenheit</b>
Kriterium	<b>Innenraumlufthygiene</b>

**Relevanz und Zielsetzung** Ziel des Kriteriums ist die Sicherstellung der Luftqualität im Innenraum unter hygienischen Gesichtspunkten, damit es zu keinen negativen Effekten hinsichtlich der Befindlichkeit und gesundheitlichen Beeinträchtigung der Raumnutzer aufgrund verunreinigter Innenraumluft kommt.

 **Bewertungssystem Nachhaltiges Bauen (BNB)** **BNB\_BN 4.1.4**  
**Büro- und Verwaltungsgebäude**

Hauptkriteriengruppe	<b>Technische Qualität</b>
Kriteriengruppe	<b>Technische Ausführung</b>
Kriterium	<b>Rückbau, Trennung und Verwertung</b>

**Relevanz und Zielsetzungen** Das Kreislaufwirtschaftsgesetz (KrWG) fordert für den gesamten Lebenszyklus eines Gebäudes die


- Schonung der natürlichen Ressourcen
- Vermeidung von Abfällen
- ordnungsgemäße und schadlose Verwertung unvermeidbarer Abfälle
- gemeinwohlverträgliche Beseitigung nicht verwertbarer Abfälle

Ziele sind die Einsparung von Deponieraum, Rohstoffen und Produktionsenergie.

**Beschreibung** Dieses BNB-Kriterium bezieht sich auf die Baukonstruktion (KG 300). Die haustechnischen Anlagen (KG 400) werden in diesem Kriterium zunächst nicht bewertet.


## neue Bausteine zur Materialwahl

- Risiken für die lokale Umwelt**  
 Vermeidung von Schadstoffe und Giftstoffe in der unmittelbaren Umgebung des Bauwerkes
- Innenraumluftqualität**  
 wird gesichert durch eine Raumluftmessung am Ende der Bauzeit
- Rückbau**  
 Trennung, Verwertung  
 Rückbaufähigkeit  
 Sortenreinheit bei der Trennung  
 Verwertbarkeit


**Bewertungssystem Nachhaltiges Bauen (BNB)**  
**Büro- und Verwaltungsgebäude** **BNB\_BN 1.1.6**


Hauptkriteriengruppe	<b>Ökologische Qualität</b>
Kriteriengruppe	<b>Wirkungen auf die globale und lokale Umwelt</b>
Kriterium	<b>Risiken für die lokale Umwelt</b>

**Relevanz und Zielsetzung** Ziel des Kriteriums ist, die Verwendung von Bauprodukten bereits in der Planungsphase zu reduzieren bzw. zu vermeiden, die aufgrund ihrer Schadstoffgehalte oder Schadstofffreisetzungen ein Risikopotenzial für die Umweltmedien Grundwasser, ...


**Bewertungssystem Nachhaltiges Bauen (BNB)**  
**Büro- und Verwaltungsgebäude** **BNB\_BN 3.1.3**

Hauptkriteriengruppe	<b>Soziokulturelle Qualität</b>
Kriteriengruppe	<b>Gesundheit, Behaglichkeit und Nutzerzufriedenheit</b>
Kriterium	<b>Innenraumlufthygiene</b>

**Relevanz und Zielsetzung** Ziel des Kriteriums ist die Sicherstellung der Luftqualität im Innenraum unter hygienischen Gesichtspunkten, damit es zu keinen negativen Effekten hinsichtlich der Befindlichkeit und gesundheitlichen Beeinträchtigung der Raumnutzer aufgrund verunreinigter Innenraumluft kommt.


**Bewertungssystem Nachhaltiges Bauen (BNB)**  
**Büro- und Verwaltungsgebäude** **BNB\_BN 4.1.4**

Hauptkriteriengruppe	<b>Technische Qualität</b>
Kriteriengruppe	<b>Technische Ausführung</b>
Kriterium	<b>Rückbau, Trennung und Verwertung</b>

**Relevanz und Zielsetzungen** Das Kreislaufwirtschaftsgesetz (KrWG) fordert für den gesamten Lebenszyklus eines Gebäudes die
 

- Schonung der natürlichen Ressourcen
- Vermeidung von Abfällen
- ordnungsgemäße und schadlose Verwertung unvermeidbarer Abfälle
- gemeinwohlverträgliche Beseitigung nicht verwertbarer Abfälle

 Ziele sind die Einsparung von Deponieraum, Rohstoffen und Produktionsenergie.

**Beschreibung** Dieses BNB-Kriterium bezieht sich auf die Baukonstruktion (KG 300). Die haustechnischen Anlagen (KG 400) werden in diesem Kriterium zunächst nicht bewertet.

# neue Bausteine zur Materialwahl

Bauproduktgruppen Grundstoffe **Planungs- & Ausschreibungshilfen** myWEC

Home ▶ Planungs- & Ausschreibungshilfen ▶ Klebstoffe / Verlegewerkstoffe ▶ Verlegewerkstoffe für Boden-

Erläuterung **Lokale Umwelt** Innenraumluft Rückbau

**Planungs- & Ausschreibungshilfen: Verlegewerkstoffe für Boden- und Wandbeläge**

Übersichtstabelle QN1 (mindestens) QN3 QN5

### Materialökologische Anforderungen für Planung und Ausschreibung

#### Allgemeine Informationen und Hinweise zu den Textbausteinen

- + Was bedeutet QN1, QN2 usw.? [Inhalt aufklappen](#)
- + Warum können die Textbausteine zu den einzelnen QNs nicht kürzer gefasst werden? [Inhalt aufklappen](#)
- + Allgemeine Hinweise zu Dokumentation und Nachweisen, sowie zu Nachweisen über geeignete Umweltzeichen oder Gütesiegel [Inhalt aufklappen](#)

#### Informationen und Hinweise zu den Textbausteinen für QN5 (einschließlich QN4) / Verlegewerkstoffe für Boden- und Wandbeläge (nicht für Fliesenplatten, Tapeten)

- + Welche Anforderungen werden in QN5 (einschließlich QN4) an Verlegewerkstoffe für Boden- und Wandbeläge gestellt? Was kann damit erreicht werden? [Inhalt aufklappen](#)
- Wie können die Anforderungen für QN5 (einschließlich QN4) erfüllt bzw. die Erfüllung nachgewiesen werden?



BNB-Kriterium\_BN\_1.1.6\_V2015  
Risiken für die lokale Umwelt

BNB-Kriterium\_BN\_3.1.3\_V2015  
Innenraumlufthygiene

→ Stoff-/Produktgruppen GISBAU

# neue Bausteine zur Materialwahl

[Bauproduktgruppen](#)
[Grundstoffe](#)
[Planungs- & Ausschreibungshilfen](#)
[myWECO](#)

Home ▶ Planungs- & Ausschreibungshilfen ▶ Klebstoffe / Verlegewerkstoffe ▶ Verlegewerkstoffe für Boden-

[Erläuterung](#)
[Lokale Umwelt](#)
[Innenraumluft](#)
[Rückbau](#)

## Planungs- & Ausschreibungshilfen: Verlegewerkstoffe für Boden- und Wandb

[Übersichtstabelle](#)
[Anforderungen](#)

### Kriteriensteckbrief BNB\_BN\_3.1.3 Innenraumlufthygiene

Kurztext	Hauptziel der Anforderung	Umweltzeichen
<b>Anforderungen gemäß BNB_BN_1.1.6 Risiken für die lokale Umwelt,</b> Anforderungen gemäß QN1 (Mindestanforderung); Dokumentation		die bereits zu einem höheren der Raumluftqualität nach B
Anforderungen gemäß QN3 (einschließlich QN2): Blauer Engel RAL-UZ 113 <sup>2</sup> oder Ecode EC1 (-R) <sup>2</sup> oder EC1plus (-R)(Einzelanforderungen siehe Lokale Umwelt)		Blauer Engel RAL-UZ 113, Ecode EC1 (-R), EC1plus (-)
Anforderungen gemäß QN5 (einschließlich QN4): Blauer Engel RAL-UZ 113 <sup>2</sup> (Einzelanforderungen siehe Lokale Umwelt)		Blauer Engel RAL-UZ 113
<b>weitergehende Anforderungen an besonders emissionsame Produkte,</b>		<b>die zur weitergehenden Absicherung eines hohen Erfüllungsgrades bei der Bewertung der Raumluftqualität beitragen können.</b>
Beschränkung der Grenzwerte für VOC-Emissionen:		Ecode EC1plus (-R)



div. Herstellererklärungen, Emissionsprüfbericht

FDP/DBP/TM mit Einschränkung

# Planungs- und Ausschreibungshilfen Beispiel: Textile Bodenbeläge

The screenshot shows the WECOBIS website interface. At the top, there are three navigation tabs: 'Erläuterung' (highlighted in orange), 'Lokale Umwelt' (highlighted in green), and 'Innenraumlufte' (highlighted in blue). A red arrow points to the 'Innenraumlufte' tab, and a red-bordered box contains the text: 'Derzeit drei Reiter - Erläuterung - Lokale Umwelt - Innenraumlufte'. Below the tabs is the main content area titled 'Planungs- & Ausschreibungshilfen: Textile Bodenbeläge'. It contains a section 'Materialökologische Anforderungen für Planung und Ausschreibung' with a list of questions and links to expand content. Below this is a section 'Informationen zu textilen Bodenbelägen in WECOBIS' with a single question and link. At the bottom left is a 'Quellen' section. On the right side, there is a sidebar titled 'Links zur Produktgruppe' with a list of links to various product groups and documents.

**Planungs- & Ausschreibungshilfen: Textile Bodenbeläge**

### Materialökologische Anforderungen für Planung und Ausschreibung

- + Worauf basieren die materialökologischen Anforderungen und Textbausteine für Planung und Ausschreibung in WECOBIS? [Inhalt aufklappen](#)
- + Ich will meine Gebäude gar nicht zertifizieren. Was nützen mir dann materialökologische Anforderungen nach BNB? [Inhalt aufklappen](#)
- + Was findet man in den Reitern "Lokale Umwelt", "Innenraumlufte", "Rückbau", "Sonstiges"? [Inhalt aufklappen](#)
- + Wo finde ich Textbausteine? Wie sind die Textbausteine aufgebaut? [Inhalt aufklappen](#)
- + Wie können die Textbausteine konkret genutzt werden? [Inhalt aufklappen](#)
- + Allgemeine Hinweise zu Dokumentation und Nachweisen, sowie zu Nachweisen über geeignete Umweltzeichen oder Gütesiegel [Inhalt aufklappen](#)
- + Rechtliche Hinweise für die Verwendung der Textbausteine [Inhalt aufklappen](#)

### Informationen zu textilen Bodenbelägen in WECOBIS

- + Wo finde ich weitere Hilfestellung und Informationen zur Umwelt- und Gesundheitsrelevanz von textilen Bodenbelägen? Gibt es auch eine Übersicht mit Umweltzeichen (z.B. Blauer Engel) oder anderen Deklarationen (z.B. GISCODE, EPD)? [Inhalt aufklappen](#)

### Quellen

Die in WECOBIS abgebildeten materialökologischen Anforderungen und Textbausteine basieren auf

**Links zur Produktgruppe**

- Bauproduktgruppen
  - Textile Bodenbeläge aus Chemiefasern
- Materialökologische Anforderungen
  - Planungsziele Innenraumlufte
- Verlegewerkstoffe für Boden- und Wandbeläge
- Elastische Bodenbeläge
- Bewertungssystem Nachhaltiges Bauen
  - BNB-Startseite\_Info
  - BNB-Kriterium\_BN\_1.1.6\_V2015 Risiken für die lokale Umwelt
  - BNB-Kriterium\_BN\_3.1.3\_V2015 Innenraumlufthygiene
- Stoff-/Produktgruppen GISBAU
  - WECOBIS - Ökologisches Baustoffinformationssystem
- Zeichen / Labels
  - Blauer Engel (RAL-UZ 128) - Textile Bodenbeläge
- GUT-Signet / PRODIS
- Sonstiges
  - UBA - Schulungsskripten Umweltfreundliche Beschaffung

Planungs- & Ausschreibungshilfen: Textile Bodenbeläge

Materialökologische Anforderungen  
Textile Bodenbeläge  
Stand 06/2016

entsprechend Anforderung

Kriteriensteckbrief BNB\_BN\_1.1.6

Lokale Umwelt  
Neu: ICONS



Kurztext	Anforderungen gemäß Pos. 1 in Qualitätsniveau (QN)					Hauptanforderung	entsprechend Anforderung	Umweltzeichen (sofern nicht Standardnachweis)	Sonstige
	QN1	QN2	QN3	QN4	QN5				
<b>Mindestanforderungen QN1 - QN5</b>									
Allgemeine Produktdokumentation	+	+	+	+	+		Produktdatenblatt (PDB), Technisches	./.	EPD (wenn vorh.)
<b>Anforderungen ab QN2: GuT-Gütesiegel oder Blauer Engel (RAL-UZ 128)</b>							<b>oder gleichwertig<sup>3</sup> hinsichtlich der Anforderungen zu gefährlichen Stoffen und SVHC, sowie VOC einschließlich organischer Lösemittel</b>		
Ausschluss besonders besorgniserregender Stoffe (SVHC)	-	+	+	+	+		Blauer Engel (RAL-UZ 128), GuT-Gütesiegel	-	Herstellereklärung, PDB/TM/EPD mit Einschränkung <sup>1</sup>
Ausschluss bestimmter Farbstoffe und Pigmente	-	+	+	+	+		Blauer Engel (RAL-UZ 128), GuT-Gütesiegel	-	Herstellereklärung, ggf. chem. Analysen, PDB/TM/EPD mit Einschränkung <sup>1</sup>
Ausschluss bestimmter Phthalate als Weichmacher	-	+	+	+	+		Blauer Engel (RAL-UZ 128), GuT-Gütesiegel	-	Herstellereklärung, ggf. chem. Analysen, PDB/TM/EPD mit Einschränkung <sup>1</sup>
Beschränkung der Emissionen von flüchtigen organischen Verbindungen (VOC) und Formaldehyd	-	+	+	+	+		Blauer Engel (RAL-UZ 128), GuT-Gütesiegel	-	EPD mit Einschränkung <sup>1</sup> , Prüfbericht zu Prüfkammeruntersuchung

# Innenraumlufthilfe: Reiter für textile Bodenbeläge

Home ▶ Planungs- & Ausschreibungshilfen ▶ Bodenbeläge ▶ Textile Bodenbeläge

**Erläuterung** | **Lokale Umwelt** | **Innenraumlufthilfe** | **Innenraumlufthilfe**

Planungs- & Ausschreibungshilfen: Textile Bodenbeläge

Übersichtstabelle | Anforderungen

### Materialökologische Anforderungen für Planung und Ausschreibung

#### Allgemeine Informationen und Hinweise zum Reiter Innenraumlufthilfe

+ Worum geht es im Reiter "Innenraumlufthilfe"? [Inhalt aufklappen](#)

#### Allgemeine Informationen und Hinweise zu den Textbausteinen zur Innenraumlufthilfe

+ Wie sind die Textbausteine zur Innenraumlufthilfe aufgebaut? Was bedeutet Textbaustein Teil 1 (Planungsziele Innenraumlufthilfe) und Textbaustein Teil 2 (Produktanforderungen zur Innenraumlufthilfe)? [Inhalt aufklappen](#)

+ Wie kann Textbaustein Teil 1 "Planungsziele Innenraumlufthilfe" verwendet werden? [Inhalt aufklappen](#)

+ Wie können die Textbausteine Teil 2 "Produktanforderungen zur Innenraumlufthilfe" verwendet werden? [Inhalt aufklappen](#)

+ Wie soll mit den Alternativen im nachfolgenden Textbaustein verfahren werden? [Inhalt aufklappen](#)

#### Textbausteine Teil 2 / BNB\_BN\_3.1.3

[download als RTF-Textdatei](#)

Hinweise:  
Textbaustein Teil 1 siehe [Raumlufthilfe Hinweistext](#), BNB\_BN\_3.1.3 Teil 1 (Erläuterung siehe oben)

Links zur Produktgruppe  
→ Bauproduktgruppen  
Textile Bodenbeläge aus Chemiefasern  
Naturfaser-Teppichböden  
→ Materialökologische Anforderungen  
Planungsziele Innenraumlufthilfe  
Verlegewerkstoffe für Boden- und Wandbeläge  
Elastische Bodenbeläge  
→ Bewertungssystem Nachhaltiges Bauen  
→ Sonstiges  
UBA - Schulungsskripten Umweltfreundliche Beschaffung

**Alternative 1: Anforderungen aus BNB\_BN\_1.1.6 / QN5**

**Alternative 2: weitergehende Anforderungen, die die Grundanforderung ergänzen bzw. in Einzelpositionen ersetzen.**

## Lokale Umwelt QN 5

### für textile Bodenbeläge: Blauer Engel oder GuT-Siegel

#### **Grenzwerte für flüchtige organische Verbindungen (VOC) und Formaldehyd (nur Werte für 28 Tagen angeführt)**

- Summe flüchtiger organischer Verbindungen C6 - C16 (TVOC):  
maximal 0,1 mg je m<sup>3</sup> nach 28 Tagen
- Summe schwer flüchtiger organischer Verbindungen C16 - C26 (TSVOC):  
maximal 0,03 mg je m<sup>3</sup> nach 28 Tagen
- Summe aller VOC ohne NIK:  
maximal 0,05 mg je m<sup>3</sup> nach 28 Tagen
- R-Wert: maximal 1 nach 28 Tagen
- krebserzeugende Stoffe: maximal 0,001 mg je m<sup>3</sup> nach 3 Tagen bzw. 28 Tagen
- Formaldehyd: maximal 0,02 ppm
- Andere Aldehyde: jeweils maximal 0,02 ppm
- 4-Phenylcyclohexen: maximal 0,005 mg je m<sup>3</sup> nach 28 Tagen



# Innenraumlufthygiene: Übersicht für textile Bodenbeläge: keine weiteren Anforderung zu QN 5

## Übersicht möglicher Einzelanforderungen (Kurztext)

Materialökologische Anforderungen		Nachweismöglichkeiten	
Textile Bodenbeläge Stand 12/2016			
Kriteriensteckbrief BNB_BN_3.1.3 Innenraumlufthygiene			
Kurztext	Hauptziel der Anforderung	Umweltzeichen	Sonstige
Anforderungen gemäß BNB_BN_1.1.6 Risiken für die lokale Umwelt,		die bereits zu einem höheren Erfüllungsgrad bei der Bewertung der Raumlufthygiene nach BNB_BN_3.1.3 beitragen	
Anforderungen gemäß QN1 (Mindestanforderung): Dokumentation		Blauer Engel (RAL-UZ 128), GuT-Gütesiegel	Produktdatenblatt (PDB), Technisches Merkblatt (TM), Sicherheitsdatenblatt (SDB) + ggf. Nachweise / Herstellererklärungen für weitere Anforderungen, EPD (wenn vorh.)
Anforderungen gemäß QN5: Blauer Engel RAL-UZ 128 <sup>2</sup> oder GuT-Gütesiegel <sup>2</sup> (Einzelanforderungen siehe Lokale Umwelt)	  	Blauer Engel (RAL-UZ 128), GuT-Gütesiegel	EPD/PDB/TM mit Einschränkung <sup>1</sup> , div. Herstellererklärungen, Emissionsprüfbericht
Weitergehende Anforderungen an besonders emissionsarme Produkte,		die zur weitergehenden Absicherung eines hohen Erfüllungsgrades bei der Bewertung der Raumlufthygiene beitragen können.	
keine weitergehenden Anforderungen <sup>3</sup>	-	-	-



Diese Anforderung dient dem Schutz der lokalen Umwelt (Luft). Inhaltlich eingeschlossen ist auch der Gesundheitsschutz der Innenraumlufthygiene. Diese wird allerdings mit einem eigenen



Diese Anforderung dient der Sicherstellung der Luftqualität im Innenraum unter hygienischen Gesichtspunkten. Sie trägt damit auch zu einem höheren Erfüllungsgrad bei der Bewertung der Raumlufthygiene nach BNB\_BN\_3.1.3 bei.



Mit dieser Anforderung werden auch Umwelt- und Gesundheitsaspekte im Zuge von Rückbau und Verwertung berücksichtigt.

Für textile Bodenbeläge keine weiteren Anforderungen

BNB-Kriterium\_BN\_3.1.3\_V2015  
Innenraumlufthygiene

→ Stoff-/Produktgruppen GISBAU

WECOBIS - Ökologisches  
Baustoffinformationssystem

→ Zeichen / Labels

Blauer Engel (RAL-UZ 128) - Textile  
Bodenbeläge

GUT-Signet / PRODIS

→ Sonstiges

UBA - Schulungsskripten  
Umweltfreundliche Beschaffung

Anforderungen gemäß BNB 1.1.6 + ggf weitere Anforderungen

# Innenraumlufthilf: Textbausteine für textile Bodenbeläge: keine weiteren Anforderung zu QN 5

## Textbausteine Teil 2 / BNB\_BN\_3.1.3

[download als RTF-Textdatei](#)

Hinweise:

Textbaustein Teil 1 siehe [Raumlufthilf Hinweistext, BNB\\_BN\\_3.1.3 Teil 1](#) (Erläuterung siehe oben)

### Alternative 1

#### Produktanforderungen Innenraumlufthilf

Produkte gemäß Blauer Engel [RAL-UZ 128](#) oder [GuT-Gütesiegel](#)

#### Ausschluss von PVC-Rückenschichten

Hinweise:

Die Anforderungen in Alternative 1 entsprechen denjenigen gemäß BNB\_BN\_1.1.6 „Raumlufthilf Umwelt“ / QN 5. Sie werden hier nicht mehr im Detail aufgeführt. Der entsprechende im Reiter "Lokale Umwelt" / Unterreiter QN5:

[Link zum Textbaustein "Lokale Umwelt / QN5"](#)

### Alternative 2 - entfällt für textile Bodenbeläge

Hinweise:

Der Blauer Engel ([RAL-UZ 128](#)) und das [GuT-Gütesiegel](#) stellen bereits strenge Anforderungen zur Vermeidung von VOC- und Formaldehyd-Emissionen in die Innenraumlufthilf. Es werden daher keine weitergehenden Anforderungen an textile Bodenbeläge gestellt, auch wenn andere Umweltzeichen teilweise noch niedrigere Grenzwerte für Formaldehyd-Emissionen aus textilen Bodenbelägen vorschreiben.

### Quellen

Die in WECOBIS abgebildeten materialökologischen Anforderungen und Textbausteine basieren auf Kriteriensteckbriefen des [Bewertungssystems Nachhaltiges Bauen \(BNB\)](#) des Bundesministeriums für Umwelt, Natur, Bau und Reaktorsicherheit (BMUB) / Modul Büro und Verwaltungsbauten - Neubau:

- Kriteriensteckbrief 1.1.6 "Risiken für die lokale Umwelt", verwendete Version / Stand 28.04.2016: [BNB\\_BN\\_1.1.6 Version V 2015](#)
- Kriteriensteckbrief 3.1.3 "Innenraumlufthilf", verwendete Version / Stand 17.12.2015: [BNB\\_BN\\_3.1.3 Version V 2015](#)

Alternative 1:  
Verweis auf BNB 1.1.6 +  
Link zu Textbausteine QN5

Alternative 2:  
entfällt für textile Bodenbeläge

# Innenraumlufthygiene: Übersicht für Verlegewerkstoffe: EC1plus als Alternative 2

Materialökologische Anforderungen Vor-Ort verarbeitete <sup>3</sup> Verlegewerkstoffe (einschl. Hilfsstoffe) für Boden- und Wandbeläge (keine Fliesen- und Platten, keine Tapeten) Stand 01/2017		Nachweismöglichkeiten	
Kriteriensteckbrief BNB_BN_3.1.3 Innenraumlufthygiene			
Kurztext	Hauptziel der Anforderung	Umweltzeichen	Sonstige
Anforderungen gemäß BNB_BN_1.1.6 Risiken für die lokale Umwelt,		die bereits zu einem höheren Erfüllungsgrad bei der Bewertung der Raumluftqualität nach BNB_BN_3.1.3 beitragen	
Anforderungen gemäß QN1 (Mindestanforderung): Dokumentation		Blauer Engel <u>RAL-UZ 113</u> , Emission EC1 (-R), EC1plus (-R)	Produktdatenblatt (PDB), Technisches Merkblatt (TM), Sicherheitsdatenblatt (SDB) + ggf. Nachweise / Herstellererklärungen für weitere Anforderungen, EPD (wenn vorh.)
Anforderungen gemäß QN3 (einschließlich QN2): Blauer Engel <u>RAL-UZ 113</u> <sup>2</sup> oder <u>Emission EC1 (-R)</u> <sup>2</sup> oder EC1plus (-R)(Einzelanforderungen siehe Lokale Umwelt)		Blauer Engel <u>EC1 (-R)</u> , <u>EC1plus (-R)</u>	
Anforderungen gemäß QN5 (einschließlich QN4): Blauer Engel <u>RAL-UZ 113</u> <sup>2</sup> (Einzelanforderungen siehe Lokale Umwelt)		Blauer Engel <u>EC1 (-R)</u> , <u>EC1plus (-R)</u>	
weitergehende Anforderungen an besonders emissionsarme Produkte,		die zur weiteren Erfüllung beitragen	
Beschränkung der Grenzwerte für VOC-Emissionen und Formaldehyd mindestens entsprechend EC1plus (-R) zusätzlich zu den Anforderungen nach <u>RAL-UZ 113</u> <sup>2</sup>		Emission <u>EC1plus (-R)</u>	

Alternative 1 (= QN3 bis QN 5) mindestens Emission EC1(-R)

Alternative 2: Emission EC1plus

- Bewertungssystem Nachhaltiges Bauen
- BNB-Startseite\_Info
- BNB-Kriterium\_BN\_1.1.6\_V2015 Risiken für die lokale Umwelt
- BNB-Kriterium\_BN\_3.1.3\_V2015 Innenraumlufthygiene
- Stoff-/Produktgruppen GISBAU
- WECOBIS - Ökologisches Baustoffinformationssystem
- Zeichen / Labels
- Blauer Engel (RAL-UZ 113) - Bodenbelagsklebstoffe
- EMICODE
- Sonstiges
- ...ungsskripten
- ...ündliche Beschaffung

Diese Anforderung dient dem Schutz der lokalen Umwelt (Grundwasser, Oberflächenwasser, Boden und Luft). Inhaltlich eingeschlossen ist auch der Gesundheitsaspekt Arbeitshygiene und im Prinzip auch die Innenraumlufthygiene. Diese wird allerdings mit einem eigenen Icon zusätzlich markiert.

Diese Anforderung dient der Sicherstellung der Luftqualität im Innenraum unter hygienischen Gesichtspunkten. Sie trägt damit auch zu einem höheren Erfüllungsgrad bei der Bewertung der Raumluftqualität nach BNB\_BN\_3.1.3 bei.

Neue Bausteine zur Materialwahl

weitere **Kriterien** in Ausarbeitung:

- BN 4.1.4 Rückbau, Verwertung
- Sonstige Anforderungen



wie geht 's **weiter**

## Planungs- &amp; Ausschreibungshilfen: Textile Bodenbeläge

Übersichtstabelle

Anforderungen

## Materialökologische Anforderungen für Planung und Ausschreibung

### Übersicht möglicher Einzelanforderungen (Kurztext)

#### Neuer Reiter „Sonstiges“

Weitere umwelt- und sozial-orientierte Anforderungen

Quellen: Umweltzeichen, GPP-Kriterienkataloge

Materialökologische Anforderungen Textile Bodenbeläge Stand 12/2016		Nachweismöglichkeiten	
Sonstige Anforderungen			
Kurztext	Hauptziel der Anforderung	Umweltzeichen	Sonstige
weitere Anforderungen zum Schutz der lokalen Umwelt,		die über die Anforderungen von BNB_BN_1.1.6 hinausgehen	
Keine weiteren Anforderungen für textile Bodenbeläge	Umwelt, Lokal		
Umweltorientierte Anforderungen über den Lebenszyklus			
Ausschluss von halogenorganischen Verbindungen	Umwelt, Global	Blauer Engel ( <a href="#">RAL-UZ 128</a> )	Produktdatenblatt (PDB), Technisches Merkblatt (TM), Herstellererklärungen, EPD
Mindestanteil an biogenen Rohstoffen bzw. an Recyclingmaterialien	Umwelt, Global	natureplus-Qualitätszeichen RL 1400, Nordic Swan	Produktdatenblatt (PDB), Technisches Merkblatt (TM), Herstellererklärungen, EPD
Beschränkung des Pestizideinsatzes bei der Rohstoffgewinnung für Textile Bodenbeläge aus Naturfasern	Umwelt, Global	<a href="#">Blauer Engel RAL-UZ 128</a> , <a href="#">GuT-Gütesiegel</a> , natureplus Qualitätszeichen RL 1400, Nordic Swan	Herstellererklärung zur Beschränkung auf Pestizide gem. europ. PestizidVO 107/2009/EU oder Prüfgutachten gemäß Öko-Tex Standard 100
Anforderungen zum Schutz von Sozialstandards			
Verbot von ausbeuterischer Kinderarbeit	Sozial	Blauer Engel ( <a href="#">RAL-UZ 128</a> )	Vertrag über Rugmark Siegel, Label STEP

## Materialökologische Anforderungen Ausschreibung

- + Worum geht es im Reiter "Rückbau"? [Inhalt aufklappen](#)
- + Was hilft mir die folgende Übersichtstabelle? Welche Bsp. aufklappen
- + Wo finde ich die Textbausteine? [Inhalt aufklappen](#)

### Neuer Reiter „Rückbau“

Grundlage Kriterienkatalog  
BNB BN 4.1.4 Rückbau,  
Trennung, Verwertung

### Übersicht möglicher Einzelanforderungen (Kurztext)

Materialökologische Anforderungen Textile Bodenbeläge Stand 12/2016		Nachweismöglichkeiten	
Kriteriensteckbrief BNB_BN_4.1.4 Rückbau, Trennung, Verwertung			
Kurztext	Hauptziel der Anforderung	Umweltzeichen	Sonstige
Anforderungen gemäß BNB_BN_1.1.6 Risiken für die lokale Umwelt,		die bereits zu einem höheren Erfüllungsgrad bei der Bewertung nach BNB_BN_4.1.4 beitragen	
Anforderungen gemäß QN1 (Mindestanforderung): Dokumentation		Blauer Engel ( <a href="#">RAL-UZ 128</a> ), <a href="#">GuT-Gütesiegel</a>	Produktdatenblatt (PDB), Technisches Merkblatt (TM), Sicherheitsdatenblatt (SDB) + ggf. Nachweise / Herstellererklärungen für weitere Anforderungen, EPD (wenn vorh.)
Anforderungen gemäß QN5: Blauer Engel <a href="#">RAL-UZ 128</a> <sup>2</sup> oder <a href="#">GuT-Gütesiegel</a> <sup>2</sup> (Einzelanforderungen siehe Lokale Umwelt)	  	Blauer Engel ( <a href="#">RAL-UZ 128</a> ), <a href="#">GuT-Gütesiegel</a>	EPD/PDB/TM mit Einschränkung <sup>1</sup> , div. Herstellererklärungen, Emissionsprüfbericht
weitergehende Anforderungen			

neue Bausteine zur Materialwahl

## weitere **Kriterien**

- Rückbau, Trennung, Verwertung
- weitere Anforderungen aus Umweltzeichen Labels kommunale Forderungen
- direkte Textbaugabe
- Gaeb – Übergabe
- Anwendungsworkshops



wie geht 's **weiter**

## neue Bausteine zur Materialwahl

- Diskussion, Fragen
- Email

Redaktion

Petra Wurmer-Weiß

[wurmer.weiss@t-online.de](mailto:wurmer.weiss@t-online.de)

Hildegund Figl

[hildegund.figl@ibo.at](mailto:hildegund.figl@ibo.at)

Robert Kellner

[mail@akarchitekten.de](mailto:mail@akarchitekten.de)

